

## Les intervenants :

- AHOVI Jonathan (Besançon), Pédopsychiatre
- BEAUQUIER-MACCOTTA Bérengère (Paris), Pédopsychiatre, Hôpital Necker - Enfants malades
- BELOT Rose-Angélique (Besançon) MCF psychologie clinique, UFC
- BENONY Christelle (Dijon) MCF psychologie, Univ. Bourgogne
- BEN-SOUSSAN Patrick (Marseille) Psychiatre, Institut Paoli-Calmettes.
- BIZOUARD Paul (Besançon) Pr. pédopsychiatrie, UFC
- BOISSEL Anne (Rouen) MCF psychologie Univ. de Rouen
- BONNET Magali, (Besançon) MCF psychologie, UFC
- BYDŁOWSKI Sarah (Paris) Pédopsychiatre, Fondation Valée, Inserm U 669
- CANDILIS-HUISMAN Drina, MCF-HDR psychologie, Univ. Paris 7
- CAPPONI Irène (Nantes) MCF psychologie Univ. de Nantes
- CHEVALERIAS Marie-Paule (Strasbourg) MCF en psychologie et psychopathologie cliniques, Univ. de Strasbourg
- CICCONE Albert (Lyon) Pr. psychologie clinique, Univ. Lyon 2, psychanalyste
- CUYNET Patrice (Besançon) Pr. psychologie clinique, UFC
- DARCHIS Elisabeth (Paris) Psychologue, Psychanalyste, Thérapeute de couple (AFCCC) et familiale (STFPIF).
- DAUPHIN Sandrine (Paris), Politologue, CRESPPA, UMR 7217.
- DELION Pierre (Lille), Pr. pédopsychiatrie, CHU, Psychanalyste.
- DUGNAT Michel (Marseille) Pédopsychiatre, CHU
- EIGUER Alberto Psychiatre, Psychanalyste, AIPCF
- FAVEZ Nicolas (Genève, Suisse), Pr. psychologie, UNIGE, Unité de recherche du Centre d'étude de la famille (UR-CEF)
- FIVAZ-DEPEURSINGE Elisabeth (Lausanne, Suisse), Phd, Psychologue, psychothérapeute, Unité de recherche du Centre d'étude de la famille, UR-CEF
- FRANCHI Vijé (Genève) Professeur de psychologie et science de l'éducation, UNIGE
- GOLSE Bernard (Paris) Pr. de psychiatrie de l'enfant et de l'adolescent, Necker-Enfant Malade
- HOUZEL Didier (Caen), Professeur émérite en psychiatrie de l'enfant et de l'adolescent, CHU, Psychanalyste (APF).
- JOLY Fabien (Dijon) Psychologue, Psychanalyste, Psychomotricien
- KEREN Miri (Tel Aviv, Israël), Pédopsychiatre, Univ. Tel Aviv
- LHEUREUX-DAVIDSE Chantal (Paris) MCF psychologie, Univ. Paris Diderot
- MELLIER Denis (Besançon) Pr. psychologie clinique, UFC
- MISSONNIER Sylvain (Paris) Pr psychologie, Univ. Paris Descartes, psychanalyste
- MOLÉNAT Françoise (Montpellier) Pédopsychiatre, CHU
- MUSETTI Dora (Montevideo, Uruguay) Psychiatre, APPIA
- NEZELOF Sylvie (Besançon) Pr. Pédopsychiatre, UFC
- PALAU Pascual (Valencia, Espagne), Psychologue, psychosomaticien.
- REICHMAN Emmanuel (Paris) Psychologue clinicien, CMPP
- RIAZUELO Hélène (Paris) MCF, EA 4430, Université Paris Ouest Nanterre la défense
- ROCHETTE Joëlle (Lyon) Psychanalyste (SPP), Univ. Lyon
- ROSENBLUM Ouriel (Dijon) Pr. Univ. de Bourgogne
- SQUIRES Claire (Paris) MCF-HDR, Univ. Paris Diderot
- VELLUT Natacha (Paris) Psychologue clinicienne, CERMES 3
- VIAUX SAVELON Sylvie (Paris) PH, Pédopsychiatre, GHU Pitié Salpêtrière, etc.

## Renseignements pratiques :

MSHE Claude Nicolas Ledoux, Aline Baverel  
tél. : (00) 3 81 66 51 57  
courriel : lebebeetsafamille@free.fr

<http://lebebeetsafamille.univ-fcomte.fr>

## Informations scientifiques :

Denis Mellier, denis.mellier@univ-fcomte.fr

## Tarifs :

170€ (formation continue), 70€ (individuel),  
50€ (partenaire) et 20€ (étudiant et chômeur)

Inscriptions en ligne sur le site du colloque

Lieu : UFR Sciences du langage, de l'homme  
et de la société (UFR SLHS)  
Amphithéâtre Donzelot  
30-32 rue Mégevand  
25030 Besançon Cedex - France

Besançon, située à 2h en TGV de Paris, est  
desservie par deux gares, Besançon Viotte et  
Besançon Franche-Comté.

L'aéroport le plus proche est celui de  
Bâle-Mulhouse. Liaison SNCF (TGV)  
Mulhouse-Besançon.

L'UFR est reliée à la gare Besançon-Viotte  
par le bus n° 10, arrêt Granvelle  
(<http://www.ginkobus.com>)

## Restaurants et hébergements :

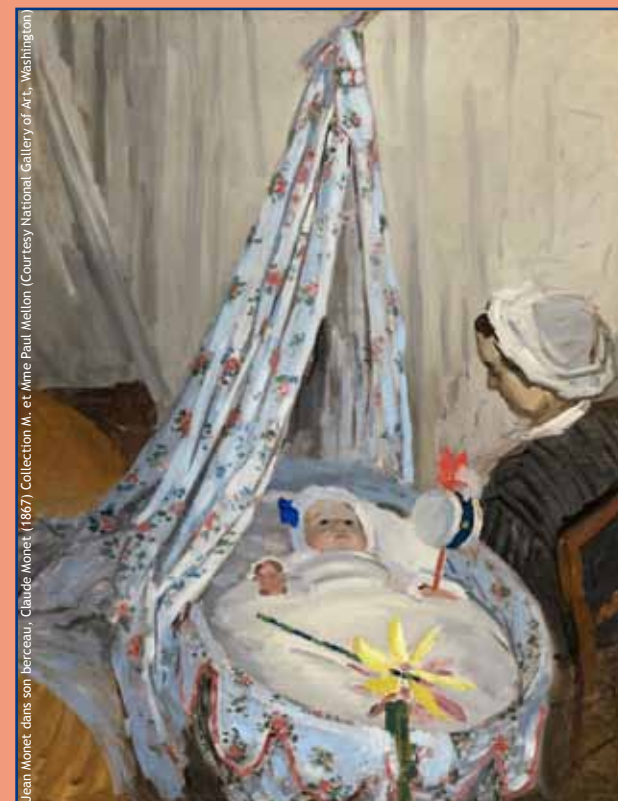
Office de Tourisme de Besançon  
Tél. : (00) 3 81 80 92 55

[info@besancon-tourisme.com](mailto:info@besancon-tourisme.com)

<http://www.besancon-tourisme.com>

# Journées WAIMH Colloque international Le bébé et sa famille

Nouvelle solitude des parents.  
Nouvelles perspectives dans le soin.



Jean Monet, dans son berceau, Claude Monet, (1867) Collection M. et Mme Paul Mellon (Courtesy National Gallery of Art, Washington)

20, 21 et 22 juin 2013  
Besançon, rue Mégevand  
UFR SLHS  
Amphithéâtre Donzelot



Laboratoire de Psychologie  
de l'UFC (EA 3188)



## Le bébé et sa famille

En Occident, la tendance à l'individualisme, les transformations de la structure familiale, la mobilité sociale et l'urbanisation aboutissent au fait que les parents sont de plus en plus nombreux à se retrouver isolés de leur famille après la naissance de leur bébé. Ils peuvent alors se sentir très seuls pour faire face aux attentes, anxiétés et tâtonnements bien légitimes avec un nouveau-né. Cette situation, relativement nouvelle dans l'humanité, pourrait avoir des répercussions tant sur le « devenir parent » que sur le « devenir bébé » et sur les perspectives de soin des professionnels.

Une nouvelle solitude des parents apparaît de plus en plus dans la pratique malgré le développement sans précédent des sources d'information sur le bébé et ses besoins.

- Comment alors envisager dans ce cadre familial la fonction de la dépression maternelle du post-partum, symptôme majeur en périnatalité ?
- Si les bébés sont de plus en plus reconnus dans leurs compétences, ils doivent de plus en plus répondre aux attentes parentales. Comment se construisent-ils dans ce contexte ?
- Comment les professionnels se situent-ils dans de telles situations où les parents sont peu demandeurs d'aide ?
- Que nous apprennent l'histoire, la sociologie, l'anthropologie ou la thérapie familiale psychanalytique sur cette nouvelle configuration qui concerne aussi la grand-parentalité ?

Ce colloque est organisé par la Maison des Sciences de l'Homme et de l'Environnement Claude Nicolas Ledoux (USR 3124), le Laboratoire de Psychologie de l'Université de Franche-Comté (EA 3188), la Waimh-franco-phone, avec le soutien du Conseil régional de Franche-Comté, de la Ville de Besançon et la coopération du Centre de Recherche en Psychologie et Psychopathologie (CRPPC) de l'Université de Lyon, de la Société Française de Psychothérapie Psychanalytique de Groupe (SFPPG), de la Société Française de Psychiatrie de l'Enfant et de l'Adolescent et des Disciplines Associées (SFPEADA), de l'Association des Psychologues de Franche-Comté (APFC) et de la revue Dialogue.

## JEUDI 20 juin 2013

12h30-13h15 : Accueil des participants

13h15 : Allocutions d'ouverture par le Président de l'Université de Franche-Comté, le Directeur de l'UFR SLHS, le Président de l'association Waimh et les représentants du Conseil régional, de la Ville de Besançon, de la MSHE et du Laboratoire de Psychologie de l'UFC  
Présentation : Denis MELLIER et Sylvie NEZELOF (UFC)

### Le bébé, sa famille et la dépression postnatale

Présidence : Sylvain MISSONNIER

14h-15h : Miri KEREN (Tel Aviv)

Les différents niveaux de la prise en charge familiale du bébé

15h-15h45 : Nicolas FAVEZ (Genève) - Dépressivité maternelle et développement du bébé : le rôle modérateur de l'alliance familiale

15h45-16h30 : Alberto EIGUER (Paris) - Liens intersubjectifs familiaux en périnatalité

Pause - Session posters

17h-18h30 : Table-ronde - Et si la dépression du postpartum de la mère était un symptôme familial ?

Bernard GOLSE (coordination)

## VENDREDI 21 juin 2013

### Le bébé, la transmission et sa famille

9h-10h15 : Didier HOUZEL (Caen)

Fonctions du tiers dans la relation entre la mère et le bébé

Pause - Session posters

10h45-12h30 : Symposium

S1 Baby blues et dépression maternelle

S2 Les inquiétudes dans le « devenir parent », quel soutien ?

S3 Les interventions groupales et familiales

S4 Bébé en souffrance, prévention et prise en charge

S5 La culture et la précarité du bébé

Déjeuner

14h15-16h45 : Ateliers

A1 Bébé à la crèche, bébé en famille

A2 L'observation partagée, un outil

A3 Soins et dispositifs d'accueil parents-bébé

A4 Bébé prématuré

A5 Les mères en souffrance, quel suivi ?

A6 La psychothérapie, approche psychanalytique

A7 Le postnatal, proximité et continuité

A8 Le transculturel, une approche spécifique

A9 Structures nouvelles et construction de la parentalité

A10 Prises en charge et pluridisciplinarité

A11 Les consultations familiales

A12 La prévention et ses différents enjeux

Pause - Session posters

17h-18h30 : Table ronde - Quelle évolution sociétale ?

Ouriel ROSENBLUM avec Sandrine DAUPHIN, Drina CANDILIS, Jonathan AHOVI, etc.

Repas de gala

## SAMEDI 22 juin 2013

### Comment les soignants travaillent-ils ensemble ?

Présidence : P. BIZOUARD et Albert CICCONE

9h-10h : Pierre DELION (Lille)

Le bébé, sa famille et les soignants

10h-10h45 : Pascual PALAU (Valencia) - Le soutien de la vie, dans l'annonce de mort, en périnatalité

10h-11h30 : Elisabeth FIVAZ-DEPEURSINGE (Lausanne)

Le paradigme du LTP : un pont entre recherche et clinique

Pause - Session posters

12h-13h : Table ronde - Le réseau, une nouvelle perspective de soin ?

Michel DUGNAT (coordination) avec Françoise MOLE-NAT.

Synthèse et clôture des journées à 13h15